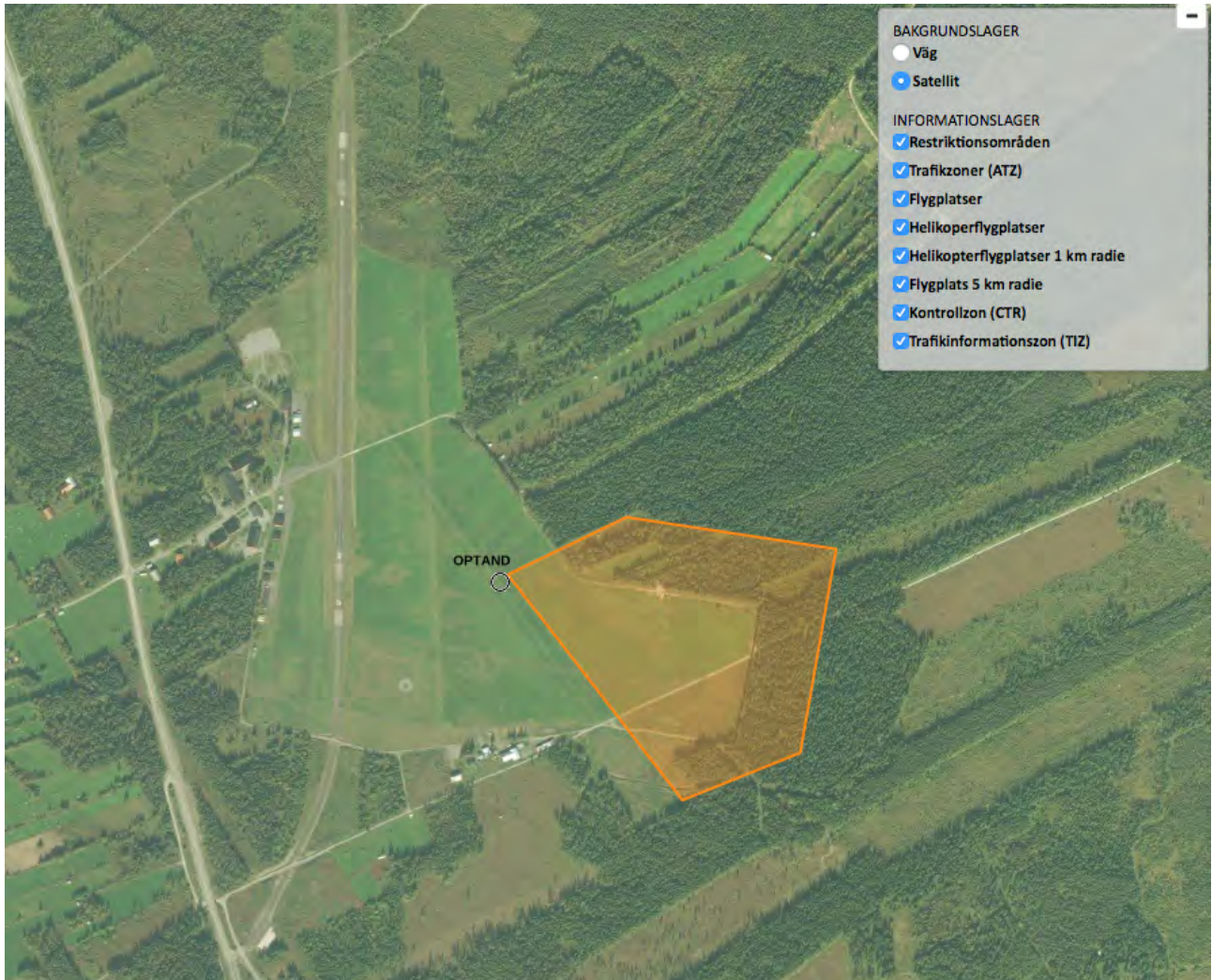




Svenska RC-Flygförbundet
- av nöjesflygare för nöjesflygare



Fältregistrering för gemensam ansökan
till Transportstyrelsen - instruktioner

Läs igenom dessa instruktioner och förbered de filer som skall bifogas innan du börjar fylla i formuläret.



BAKGRUND

Syfte

RCFFs målsättning är att verka för goda förutsättningar för modellflyggets framtid och underlätta för de enskilda utövarna.

Mål

I och med att de nya skärpta reglerna från Transportstyrelsen (TS) börjat gälla 2018-02-01, men med en övergångsperiod fram till 2018-06-30, har RCFF arbetat med att i samverkan med TS ta fram rutiner för att kunna göra en gemensam ansökan för RCFFs medlemmar/klubbar om tillstånd att få flyga enligt våra egna säkerhetsregler istället för de generella "drönanreglerna".

Lösning

Via en web-baserad ansökningsdatabas kan enskilda RCFF-medlemmar med egna flygfält och klubbar med RCFF-medlemmar med ett eller flera fält registrera de uppgifter som krävs för att TS skall kunna behandla en ansökan om undantag från de generella "drönanreglerna". Efter en insamlingsperiod av dessa data kommer RCFF att göra dessa tillgängliga för TS i en gemensam ansökan. Avsikten med detta förfarande är att dels strukturera ansökningarna för att underlätta TS tillståndsprocedur och dels för att underlätta för klubbar/medlemmar att ta fram nödvändiga uppgifter. RCFF avser också att stå för den ansökningsavgift som TS kan komma att debitera under devisen "hälften tillbaka".

Projektöversikt

Det web-baserade formulär som skall fylla i finns på adressen <http://rcff-register.se/fields/>

Formuläret består av 4 huvuddelar:

- Ansvarig för verksamheten/kontaktperson
- Uppgifter om klubben/ansökan
- Säkerhetsregler
- Uppgifter om fältet



INSTRUKTIONER FÖR IFYLLANDE

OBS att om fältet endast används för flygning med modeller under 7 kg vikt och under 120 m höjd behöver ingen ansökan om undantag från "drönanreglerna" göras. Det kan ändå vara bra att registrera uppgifter om fältet då databasen också kommer att vara tillgänglig för att se alla RCFFs fält där RCFF-medlemmar kan flyga under gällande försäkring.

Ansvarig för verksamheten

Här anger du uppgifter om den person som klubben utsett att vara ansvarig för flygverksamheten, vanligtvis ordförande eller säkerhetsansvarig. Registrerar du ett eget fält utan klubb är det dina egna uppgifter som skall anges. Alla uppgifterna är obligatoriska och det är viktigt att de är korrekta så att vi har möjlighet att nå kontaktpersonen ifall det uppstår frågeställningar under handläggningen.

Kontaktperson

Om ansvarig person enligt ovan inte skall fungera som kontaktperson anger du uppgifter för kontaktpersonen här.

Uppgifter om klubben/ansökan

Här fyller du i uppgifter om klubben. Det är också viktigt att du fyller i fältets namn. Den verksamhet som bedrivs på fältet skall anges.

Om ansökan också avser ökat höjdbehov skall en bra motivering anges. Den bör innehålla beskrivning av de säkerhetsregler som tillämpas vid flygning över 120 m, t ex bör spotter/caller används vid behov, flygningen planeras så att det snabbt går att gå ner under 120 m eller på annat lämpligt sätt hålla undan om annan aktivitet upptäcks i luften.

Säkerhetsregler

RCFF:s säkerhetsregler utgör minimikrav som alltid måste uppfyllas för att TS ska kunna beviljas tillstånd och för att RCFF:s ansvarsförsäkring ska gälla. Dessa säkerhetsregler kommer att bifogas i gruppansökan och behöver inte bifogas i formuläret. Däremot är det viktigt att de lokala säkerhetsregler som gäller för det aktuella fältet/verksamheten bifogas.

Det är också viktigt att fylla i uppgifter om hur risken för skada på 3:e person hanteras på fältet. Detta kan t ex vara hänvisning till de lokala säkerhetsreglerna om lämpliga formuleringar finns där, beskrivning av var publik tillåts, förbud mot flygning över parkering, vägar i närområdet, depå mm. Beskriv också om det finns fysiska skyddsanordningar som nät eller staket.

De lokala reglerna skall bifogas i filformatet .pdf och namnges med **Säkerhet** + NÅGOT SOM GÖR ATT DEN KAN KOPPLAS IHOP MED DIN ANSÖKAN, t ex klubbnamn/förkortning eller liknande.

Uppgifter om fältet

Här kryssar du i lämpliga rutor och kompletterar om det behövs med text där sådan möjlighet finns. Gör också en kortfattad beskrivning av fältets omgivning med avstånd till allmänna vägar, byggnader mm.

Markera i vilken typ av luftrum fältet är beläget. Här är det enklast att använda LFVs drönarkarta där det går att se alla aktuella områden. Länk till drönarkartan finns till höger om själva formuläret.

Det är också viktigt att bifoga avtal med lokal flygledning om sådant finns. Här gäller samma som för lokala säkerhetsregler, d v s filen som bifogas skall vara i formatet .pdf och namnges med **Avtal + NÅGOT SOM GÖR ATT DEN KAN KOPPLAS IHOP MED DIN ANSÖKAN**, t ex klubbnamn/förkortning eller liknande.

Du måste också ange fältets koordinater från Google Map. Öppna Google Map från länken till höger om formuläret, leta upp fältets läge, kopiera koordinaterna och klistra in i formuläret.

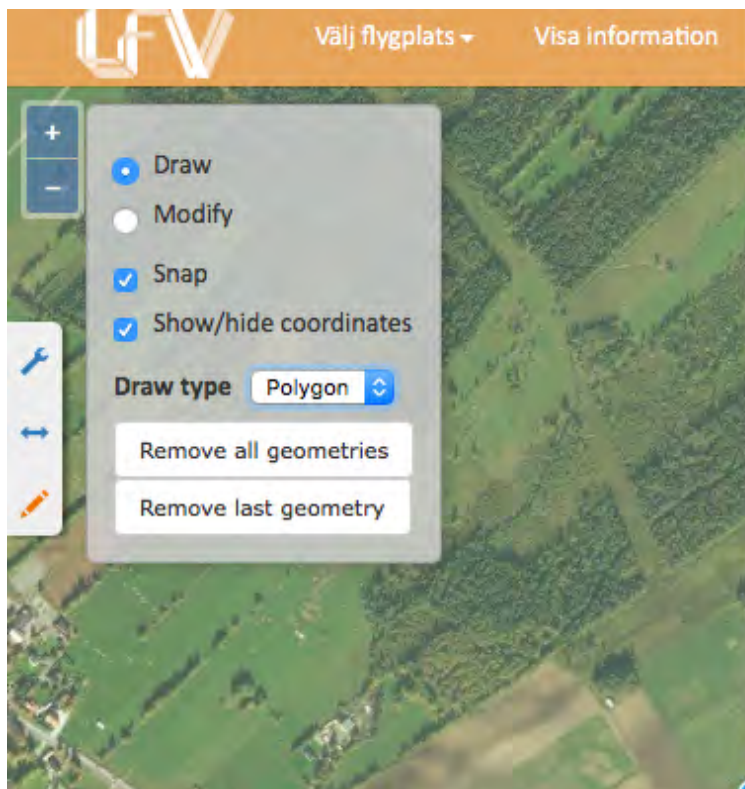
Du behöver också bifoga en bild över fältet med de närmsta omgivningarna och med flygområdet inritat. Vårt förslag är att du här använder dig av Drönarkartan som ger en bättre detaljupplösning än Google Map.

- Öppna Drönarkartan via länk till höger om formuläret
- Välj Satellit och markera alla informationslager



- Leta upp det aktuella fältet

- Zooma till en lagom storlek så att du får med åtminstone ett område på 1km ut från fältet åt alla håll. Om det finns anledning att ta med ett större område för att visa faktorer i fältets omgivning gör du det.
- För att rita in flygområdet använder du verktygen som finns uppe till vänster på Drönarkartan.



- När du markerat flygområdet gör du en skärmdump av kartbilden.

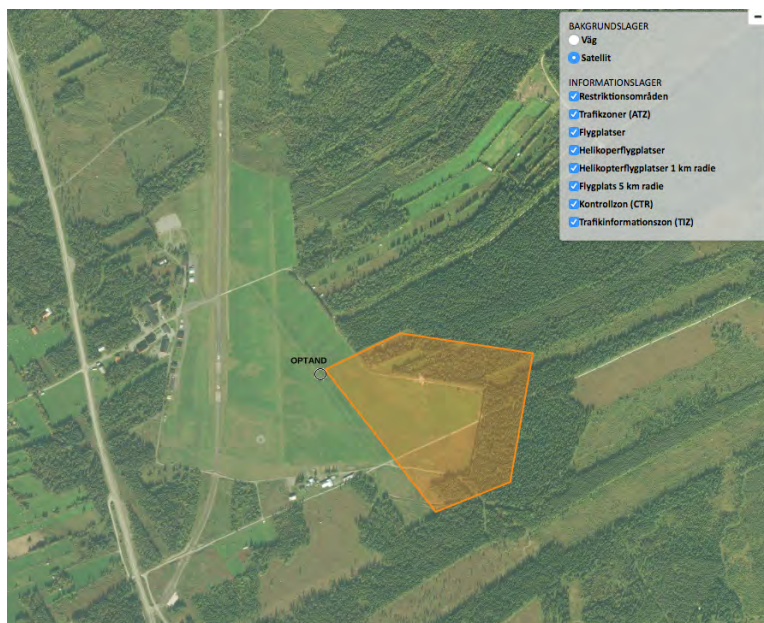
På Mac:

- Tryck på **Kommando-Shift-4** på tangentbordet och dra korsmarkören för att markera önskat område.
- Håll musknappen nedtryckt, men släpp tangenterna.
- När du är redo att ta en skärmbild släpper du musknappen.
- En skärmbild tas och sparas i en fil på skrivbordet.

På Win/PC:

- Windows innehåller ett urklippverktyg med vilket det går att markera en del av skärmen och sedan spara det som en bild.
- **Ta en skärmbild i Windows**
- Programmet Skärmsklippverktyget finns i **Start-menyn** under **Tillbehör**.
- Det går även att skriva *klipp* i Start-menyns sökfält.

- Se till att du får med rutan med alla bakgrundslager på bilden så att TS enkelt ser att zoner i närheten av fältet skulle finnas med på bilden



- Namnge kartbilden enligt tidigare beskrivna principer, Karta_UNIKT POST-ID.
- Bifoga filen.
- Tillåtna bildformat är PNG, JPG, JPEG, GIF och PDF

Skicka din registrering

Kontrollera dina uppgifter och skicka sedan formuläret. OBS när du skickat uppgifterna kan du inte gå tillbaka och korrigera eller komplettera. Anledningen till detta är att TS kräver att det inte skall vara möjligt att uppgifterna förändras under deras hanteringsprocess.

Om du inser att uppgifterna blivit felaktiga finns 2 alternativ:

- Du kan skicka ett mail med de uppgifter som skall ändras.
Skicka till kjell.nilsson@ventinvent.se
- Du kan göra en helt ny registrering med korrekta uppgifter.
- OBS Uppgifterna kan endast justeras fram till den tidpunkt när ansökan skickas till TS.
- Det framgår i listan över registrerade fält huruvida den är skickad till TS och var i processen den befinner sig.